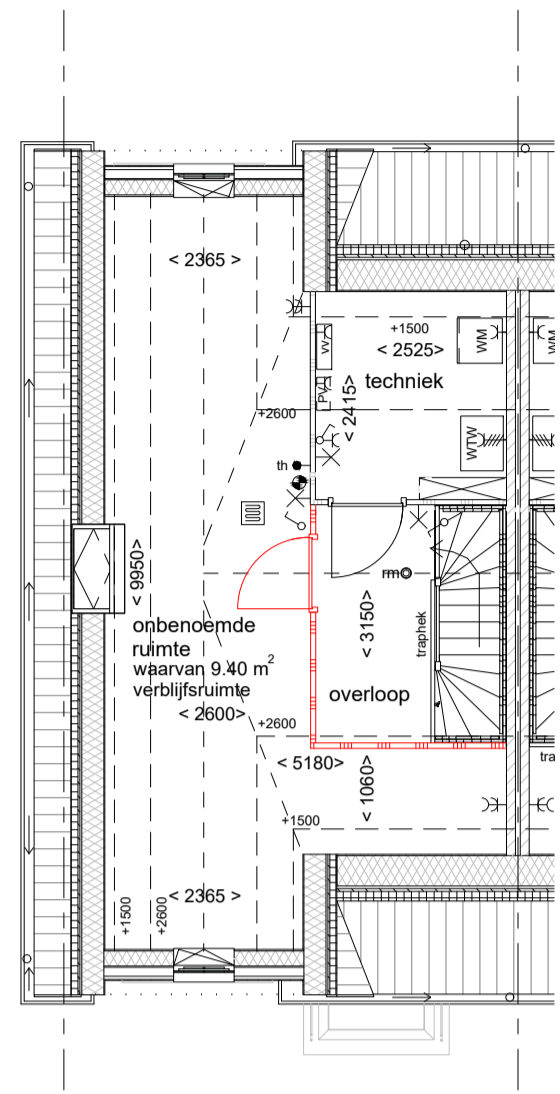
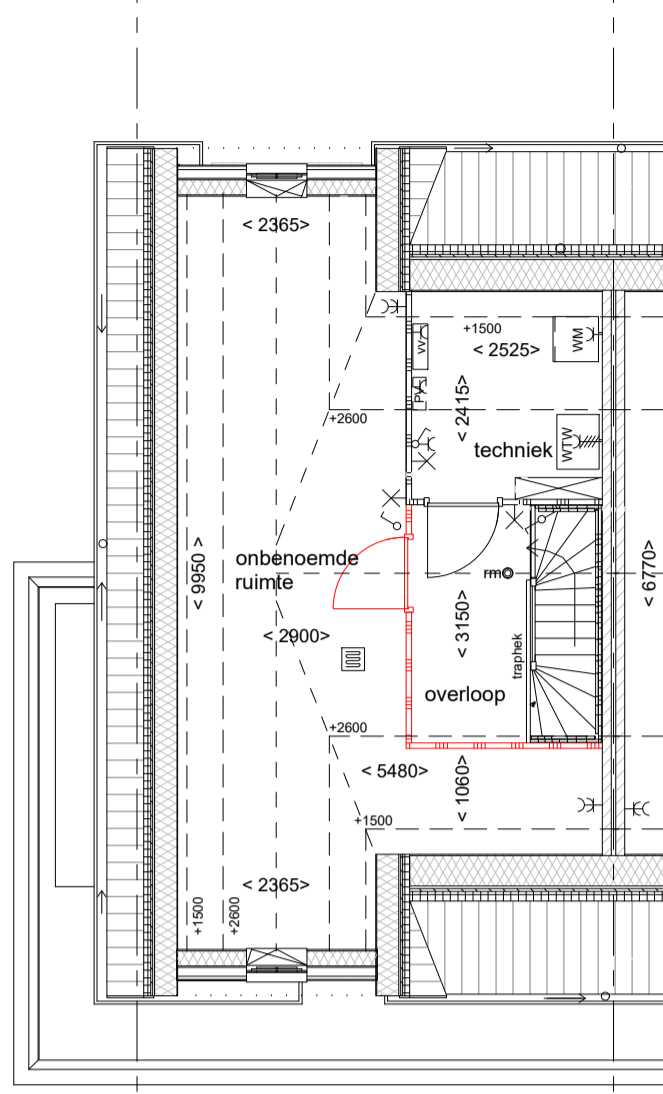


200.080 OPTIE INDELING 2e VERD.
getekend; bnr 46
gespiegeld; bnr 50



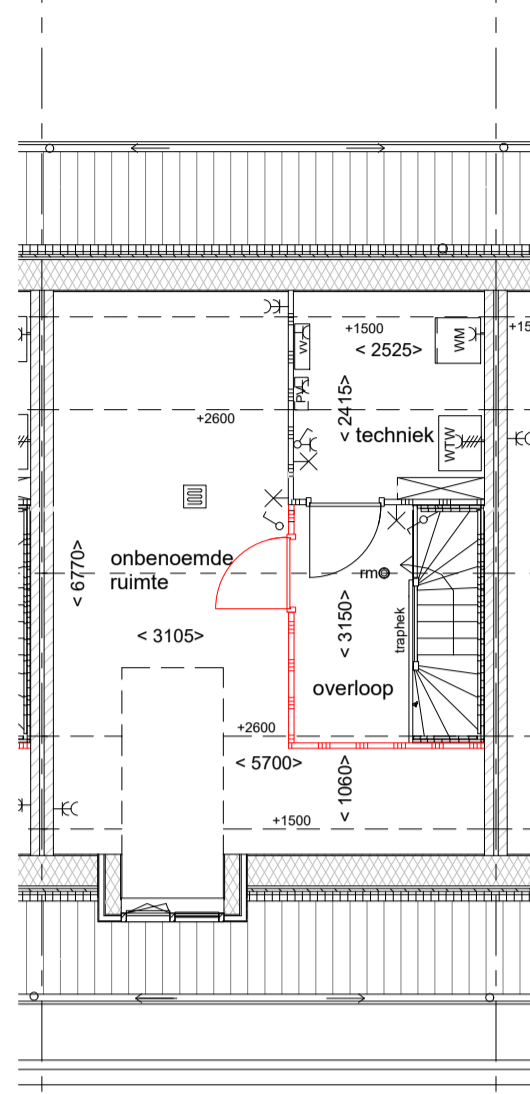
plattegrond

200.080 OPTIE INDELING 2e VERD.
getekend; bnr 43
gespiegeld;



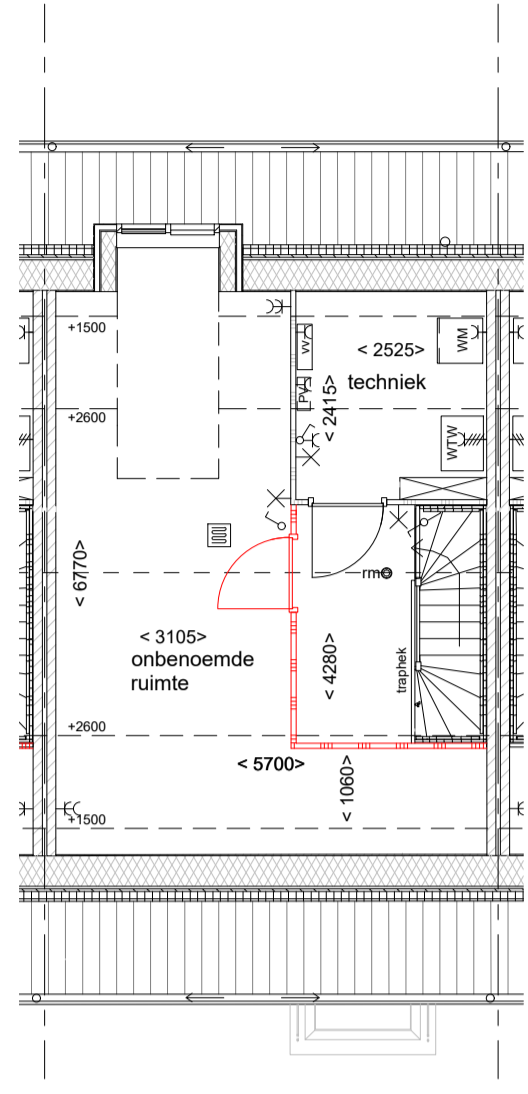
plattegrond

200.080 OPTIE INDELING 2e VERD.
getekend; bnr 44
gespiegeld;



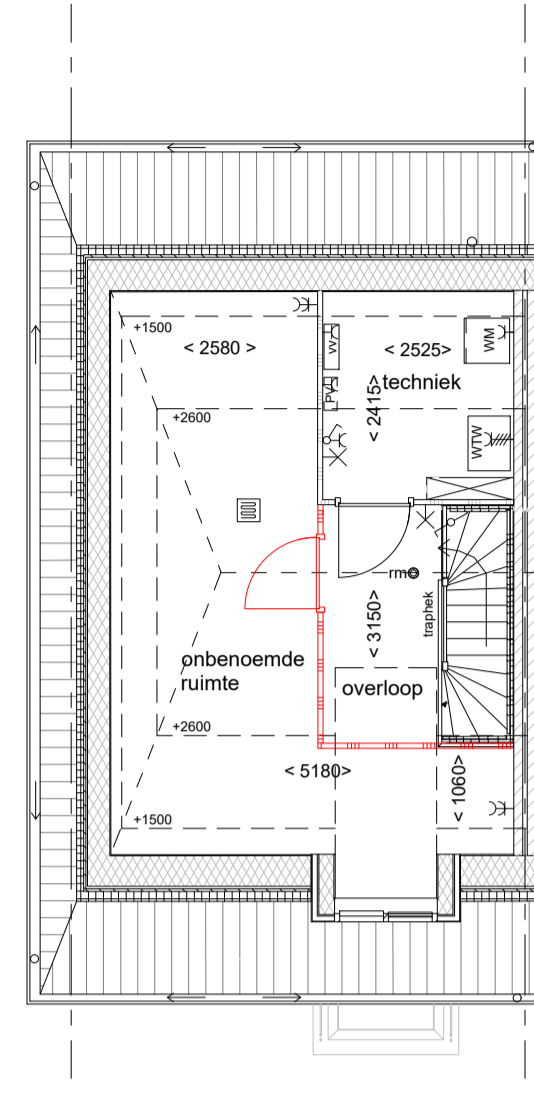
plattegrond

200.080 OPTIE INDELING 2e VERD.
getekend; bnr 49
gespiegeld;



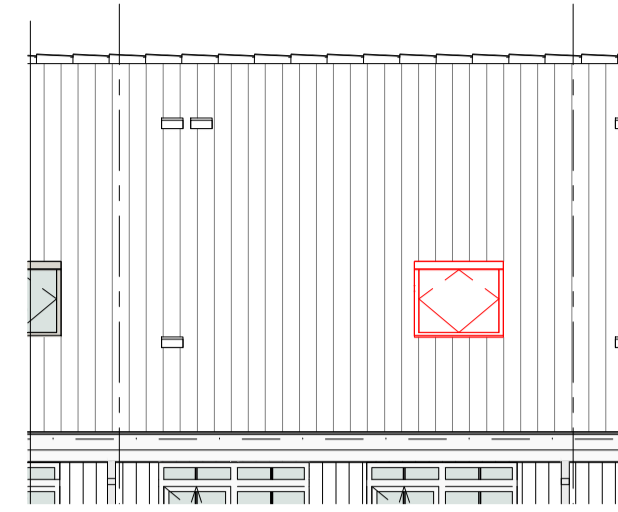
plattegrond

200.080 OPTIE INDELING 2e VERD.
getekend; bnr 48
gespiegeld; bnr 47

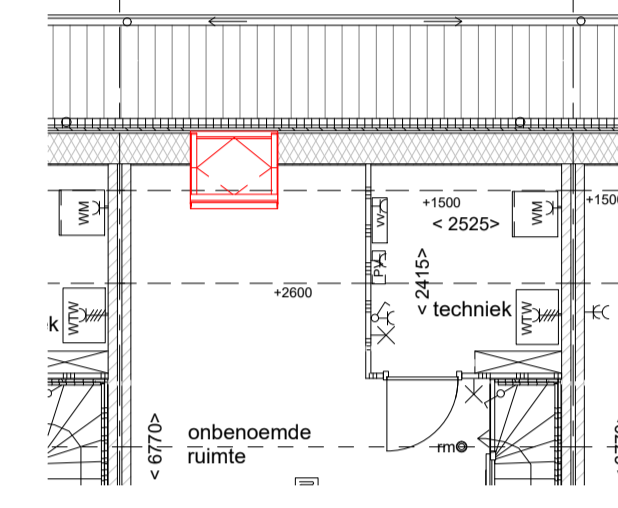


plattegrond

200.240 OPTIE DAKRAAM ACHTERGEVEL
getekend; bnr 44
gespiegeld;



achtergevel



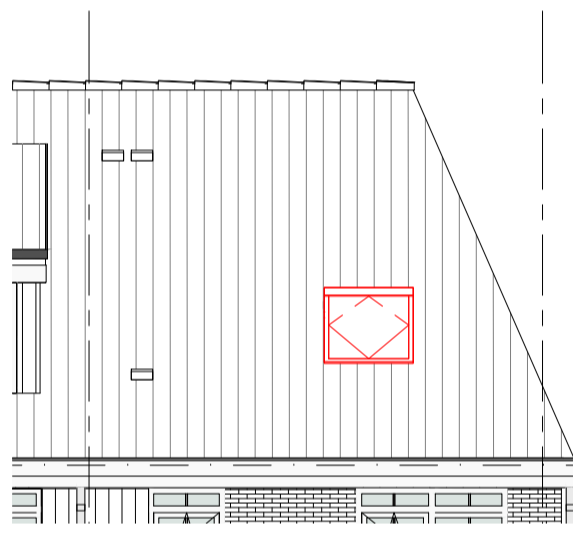
plattegrond

- donkerbruin metselwerk
- gevelbeplating
- houten delen berging
- op plattegrond, metselwerk
- op plattegrond, kalkzandsteen
- op plattegrond, lichte scheidingswanden
- schacht
- dakdoorvoer
- entree woning

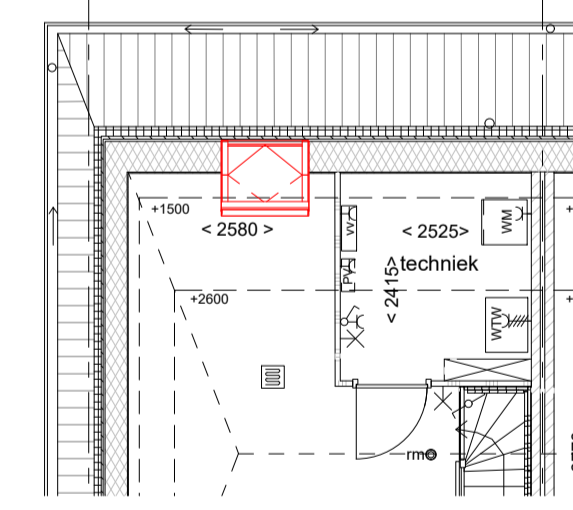
Renvooi installaties

- schel
- bel - bedrukker
- aansluitpunt kooktoestel
- aansluitpunt boiler loos
- aansluitpunt onbedraad
- enkele wandcontactdoos
- aansluitpunt koelkast
- aansluitpunt afzuigkap
- aansluitpunt vaatwasser
- aansluitpunt wasmachine
- aansluitpunt warmtepomp
- aansluitpunt wtw-unit
- enkele wandcontactdoos
- dubbele wandcontactdoos
- dubbelpolige schakelaar
- dubbelpolige schakelaar
- wisselschakelaar
- lichtpunt plafond
- lichtpunt wand
- lichtpunt wand buiten
- armatuur wand buiten
- armatuur wand buiten met schemerschakeling
- afzuigpunt mech. vent.
- toevoerpunt mech. vent.
- schakelaar tbv. wtw-unit
- deur welke als 1e te openen is
- deur welke als 2e te openen is
- vloerverwarming
- thermostaat
- vloerverwarming hal aangesloten op woonkamer thermostaat
- vloerverwarming overloophall aangesloten op badkamer thermostaat
- E-radiator
- warmte terug winning ventilatieunit
- warmtepomp
- boiler bij warmtepomp
- opstelplaats omvormer t.b.v. PV panelen (indien benodigd)

200.240 OPTIE DAKRAAM ACHTERGEVEL
getekend; bnr 48
gespiegeld; bnr 47

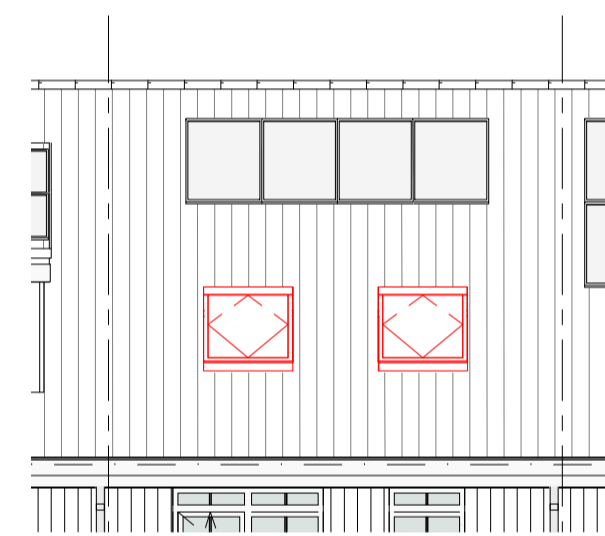


achtergevel

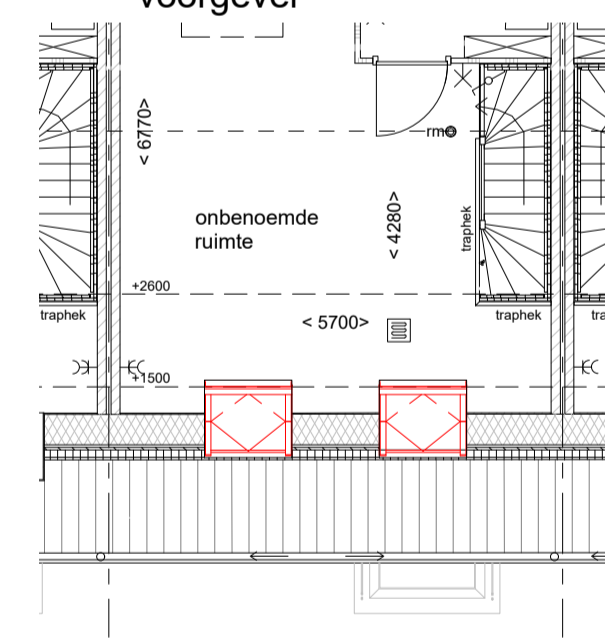


plattegrond

200.245 OPTIE DAKRAMEN VOORGEVEL
getekend; bnr 49
gespiegeld;

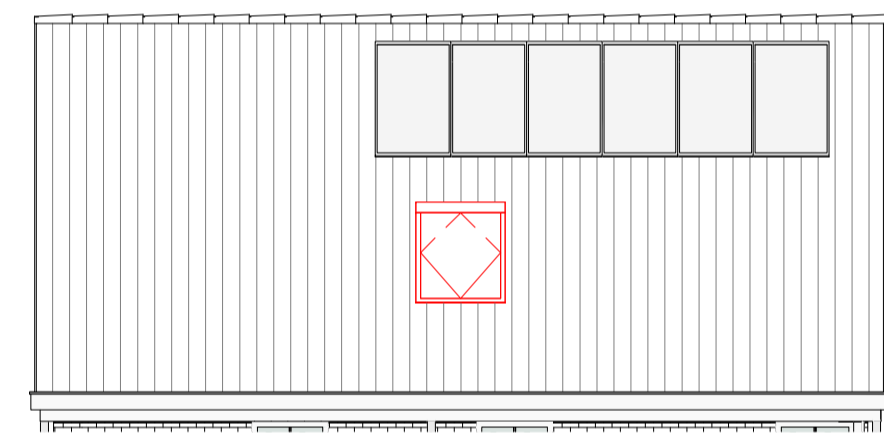


voorgevel

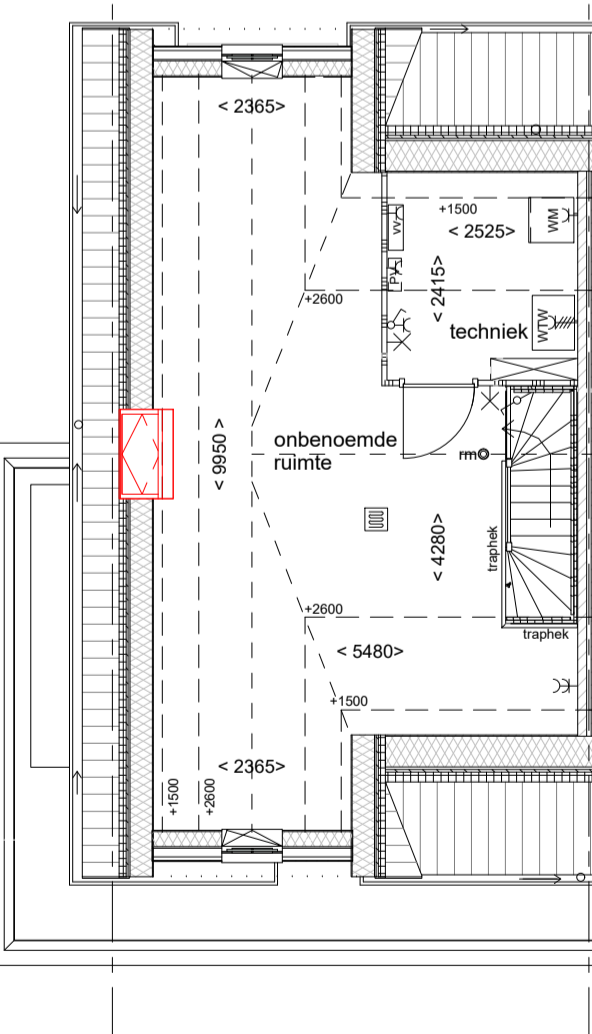


plattegrond

200.250 OPTIE DAKRAAM ZIJGEVEL
getekend; bnr 43
gespiegeld;

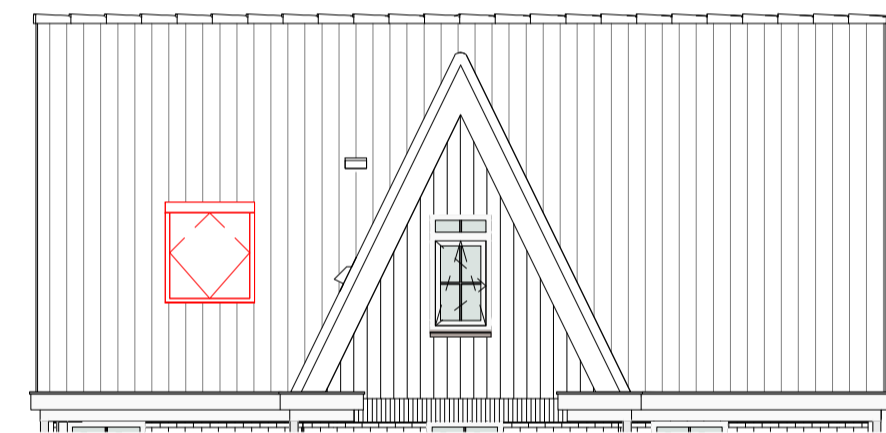


zijgevel

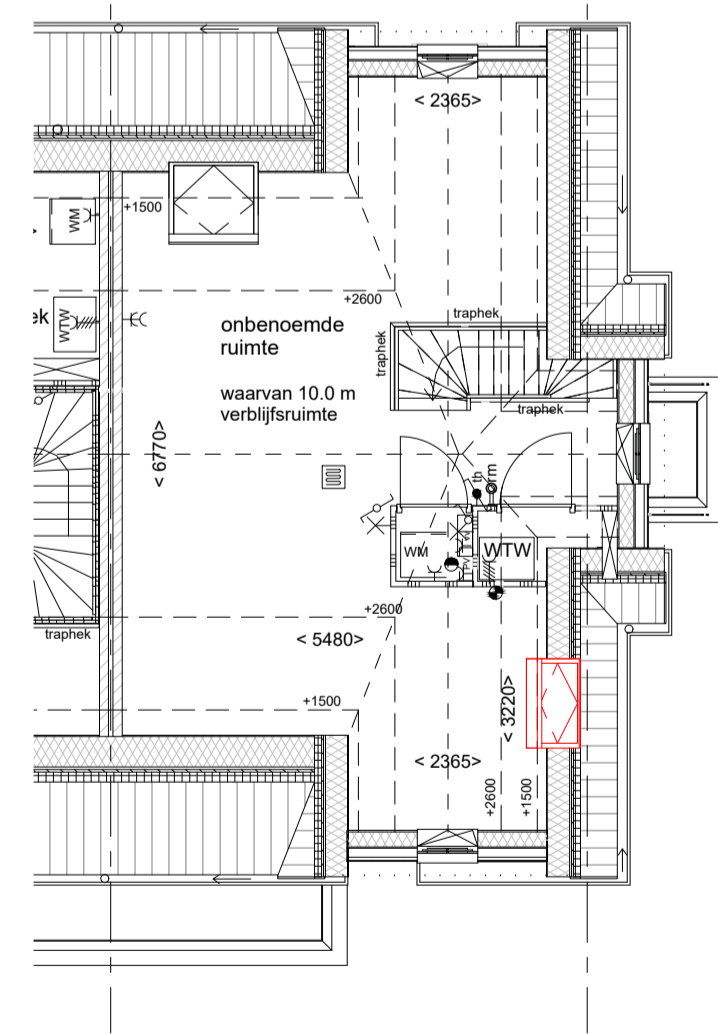


plattegrond

200.250 OPTIE DAKRAAM ZIJGEVEL
getekend; bnr 45
gespiegeld;

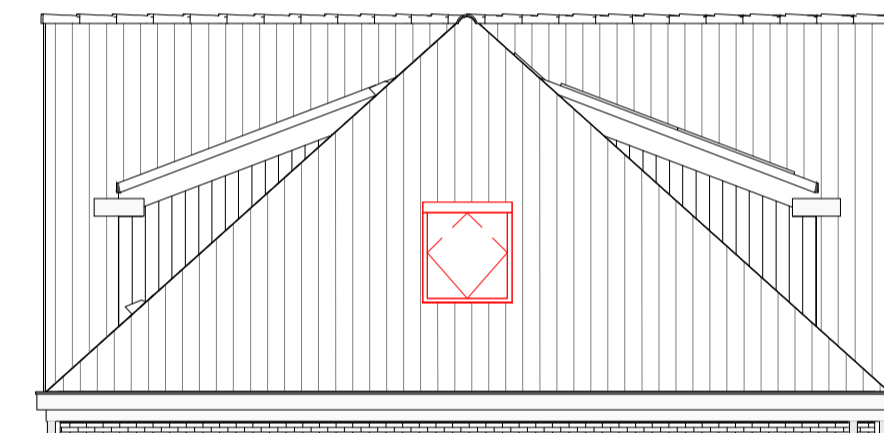


zijgevel

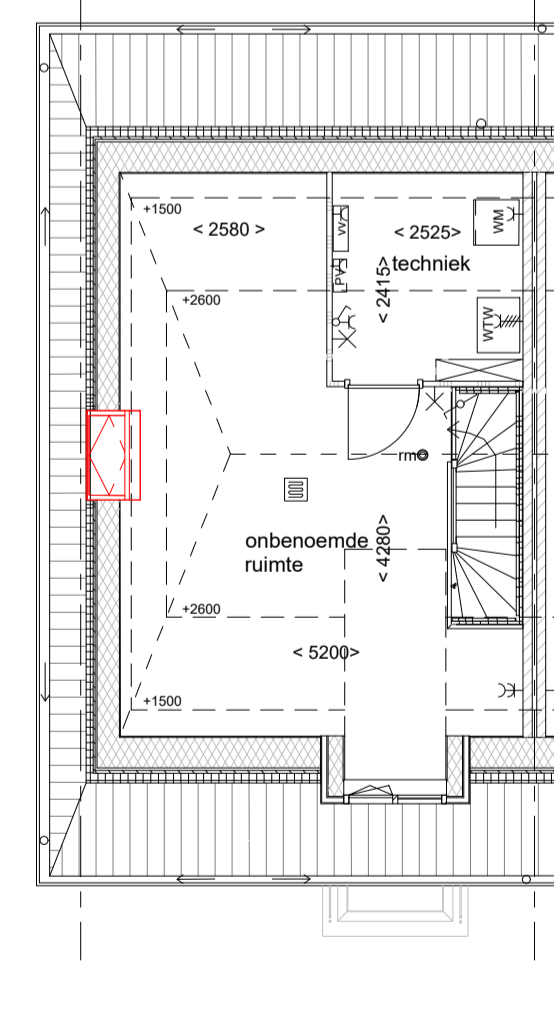


plattegrond

200.250 OPTIE DAKRAAM ZIJGEVEL
getekend; bnr 48
gespiegeld; bnr 47



zijgevel



plattegrond

Situatie



Bloknummer 09 t/m 11
Bouwnummer 43 t/m 50

opmerking:
- alle maten zijn ca maten, kleine afwijkingen zijn mogelijk
- plaats en afmeting van vloerverwarming verdelers te bepalen door installateur

Let op !
Optie tekeningen zijn **PRINCIPE** tekeningen. Indien gekozen wordt voor een optie zal deze verwerkt worden in de tekening van de woning.

**RODENRIJSE
VELDEN**
Wonen aan de groene rand van Rotterdam

Project: Rodenrijse Velden te Berkel en Rodenrijs

Bladomschrijving: Optie tekeningen Blok 9 tm 11 bnr. 43 t/m 50

Bladnummer: VT-OPTIE-11B

Schaal: 1:100

Datum: 13-03-2020 Wijziging A: B: